

기술 자료

## Fluke TiS20+/TiS20+ MAX 열화상 카메라



### 적절한 수준의 적외선 및 분석으로 시간 절약

- 연속 터치 스크린 IR-Fusion™, 화면을 손가락으로 밀어서 설정을 조정할 수 있습니다.
- 120 x 90 적외선 분해능(10,800픽셀)
- 쉬운 문제 해결을 위한 3.5" LCD 터치스크린 디스플레이
- Fluke Connect Asset Tagging을 통해 자동으로 이미지 정렬

### 높은 내구성

개폐기의 불균등한 부하를 찾고 있던, 환기 시스템을 검사 중이든, Fluke TiS20+ 및 TiS20+ MAX가 문제를 빠르게 감지할 수 있도록 도와 줍니다.

- 최대 2미터 높이 낙하에도 견딜 수 있습니다.
- 방수 및 방진 - IP54 인클로저 등급

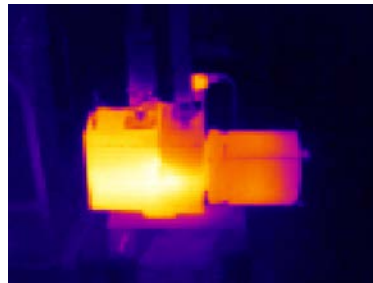
### IR-Fusion™

Fluke IR-Fusion 기술이 가시광선 이미지와 적외선 이미지를 결합하여 더 빠른 검사와 더 효율적인 보고가 가능합니다. 한 번의 터치로 전체 적외선 이미지부터 전체 가시광선 이미지까지 스캔하여 문제가 있는 위치를 잡아 낼 수 있습니다.

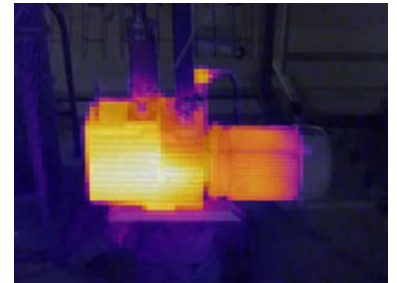


### FLUKE CONNECT™ ASSET TAGGING

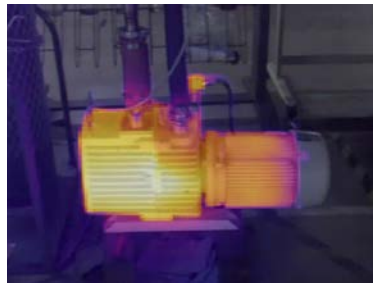
적외선 이미지를 정리하느라 컴퓨터 앞에서 시간을 낭비하는 대신 Asset Tagging에게 모든 작업을 맡기십시오. 사무실에서 파일을 끌어다 놓거나 파일 이름을 변경하느라 시간을 낭비하지 마십시오. 자산의 QR 코드를 스캔하고 적외선 이미지를 캡처하면 이미지가 자동으로 자산별로 정렬됩니다. 한 번에 하나씩 파일을 정렬하는 대신 이미지를 분석하고 보고서를 생성하는 데 시간을 쓸 수 있습니다.



전체 적외선 이미지\*



75% 혼합 이미지\*



50% 혼합 이미지\*



전체 가시광선 이미지

\*시뮬레이션된 열화상

사양

주요 기능	TiS20+/TiS20+ MAX
적외선 해상도	120 x 90(10,800픽셀)
IFOV(공간 분해능)	7.6mRad, D:S 130:1
시야각	50°H x 38°V
최소 초점 거리	50cm(20인치)
초점 시스템	고정 초점
데이터 전송	PC로 이미지를 전송하는 데 사용되는 미니 USB
무선 연결	예(802.11 b/g/n (2.4 GHz))
Fluke Connect 즉시 업로드	예, 카메라를 건물의 WiFi 네트워크(802.11 b/g/n (2.4 GHz))에 연결하면, 촬영한 이미지를 Fluke Connect 시스템 또는 로컬 서버에 자동으로 업로드하여 PC에 저장하고 확인 가능
이미지 품질	
수준 및 범위	원활한 자동 및 수동 배율 조정
IR-Fusion 기술	AutoBlend 연속 0%~100%. 열화상 이미지에 상세한 실화상 정보 제공
디스플레이	3.5" LCD 터치 스크린(가로)
분해능	320 x 240 LCD
열 감도(NETD)	60 mK
프레임 속도	9Hz
데이터 저장소 및 이미지 캡처	
메모리	4GB 내부 메모리(옵션 마이크로 SD 카드(최대32GB)용 슬롯 포함)
이미지 캡처, 다시보기, 저장 메커니즘	한 손으로 조작 가능한 이미지 캡처, 다시보기, 저장 기능
이미지 파일 형식	비방사성 파일(.jpeg) 또는 전체 방사성 파일(.is2), 비방사성 파일(.jpeg)은 분석 소프트웨어를 필요로 하지 않음
소프트웨어	Fluke Connect 데스크톱 소프트웨어—Fluke Connect 시스템에 액세스 가능한 전체 분석 및 보고 소프트웨어
소프트웨어의 내보내기 파일 형식	.bmp, .dib, .jpg, .tif, .tiff
배터리	
배터리(현장에서 교체 가능, 충전식)	리튬 이온 스마트 배터리 팩 및 충전량을 표시하는 5분할 LED 디스플레이
배터리 수명	WiFi 없이 지속 사용 시 5시간 이상
배터리 충전 시간	완충까지 2.5시간 소요
AC 배터리 충전 시스템	장비에 장착하여 충전 12V 차량용 충전 어댑터(옵션)
AC 작동	제공된 전원 공급 장치로 AC 작동(100V AC~240V AC, 50/60Hz)
절전 기능	자동 전원 차단: 5분, 10분, 15분, 20분 또는 전원끄기 없음.
온도 측정	
온도 측정 범위(0 °C 이하에서 보정하지 않음)	TiS20+: -20°C-150°C(-4°F-302°F) TiS20+ MAX: -20°C-400°C(-4°F-752°F)
정확도	대상 온도 0°C 이상에서: 정확도: 25°C에서 ± 2°C 또는 ± 2%(둘 중 큰 값)
화면상 방사율 보정	예, 재료 표
화면상 반사 주변 온도 보정	예
중심점 온도	예
지점 온도	열점 및 냉점 표시

사양(계속)

주요 기능	TiS20+/TiS20+ MAX
색상 팔레트	
표준 팔레트	6색: 아이언보우, 청적색, 고대비, 황색, 핫 메탈, 그레이스케일
일반 사양	
적외선 스펙트럼 대역	8µm~14µm(장파)
작동 온도	-10°C~50°C(14°F~122°F)
보관 시 온도	-40 °C~70 °C(-40 °F~158 °F)
상대 습도	95% 비응축
안전	IEC 61010-1: 공해 지수 2
전자기 호환성	EN 61326-1, CISPR 11: Group 1, Class A
US FCC	CFR, Part 15C
진동 및 충격	10 Hz~150 Hz, 0.15 mm, IEC 60068-2-6; 30 g, 11 ms, IEC 60068-2-27
낙하	2m 높이에서 떨어뜨려도 이상 없도록 제작
크기(HxWxL)	26.7cm x 10.1cm x 14.5cm(10.5인치 x 4.0인치 x 5.7인치)
무게	0.72 kg(1.6 lb)
인클로저 등급	IP54(분진 및 제한적 침수 방지, 사방 물 분사에 대한 방수)
보증	2년(표준)
지원 언어	체코어, 네덜란드어, 영어, 핀란드어, 프랑스어, 독일어, 헝가리어, 이탈리아어, 일본어, 한국어, 폴란드어, 포르투갈어, 러시아어, 중국어 간체, 스페인어, 스웨덴어, 중국어 번체, 터키어

주문 정보

FLK-TiS20+ 9HZ 120 x 90 열화상 카메라, 9 HZ  
 FLK-TiS20+ 9HZ/CN 120 x 90 열화상 카메라, 9 HZ, 중국  
 FLK-TiS20+ MAX 9HZ 120 x 90 열화상 카메라, 9HZ  
 FLK-TiS20+ MAX 9HZ/CN 120 x 90 열화상 카메라, 9HZ, 중국

제품 구성

열화상 카메라, AC 전원 공급 장치(범용 AC 어댑터 포함), 견고한 리튬 이온 스마트 배터리, USB 케이블, 부드러운 휴대용 가방. 무료 다운로드: Fluke Connect 데스크톱 소프트웨어 및 사용 설명서

액세서리(옵션)

FLK-TIS-MSD 미니 SD 카드  
 FLUKE-TIX5XX HAND 손잡이 끈  
 FLK-TI-SBP3 추가 스마트 배터리  
 FLK-TI-SBC3B 스마트 배터리 충전기  
 TI-CAR CHARGER 차량용 충전기

자세한 내용은 현지 Fluke 웹 사이트를 방문하거나 현지 Fluke 담당자에게 문의하시기 바랍니다.



현장에서 이미지를 공유합니다.  
 즉시 협업하고 보고합니다.

TiS20+ 및 TiS20+ MAX를 최대한 활용하십시오. 지금 Fluke Connect를 다운로드하십시오.  
 현장에서 작업하는 동안 팀에 이미지를 전송하여 시간을 절감하십시오.

Fluke 열화상 카메라는 연결형 테스트 도구 및 장비 유지보수 소프트웨어로 이루어진 확장 시스템의 일부입니다.

자세한 내용은 [flukeconnect.com](http://flukeconnect.com)에서 확인하십시오.



Fluke. Keeping your world up and running.®

Fluke Corporation  
 PO Box 9090, Everett, WA 98206 U.S.A.

Fluke Korea  
 서울특별시 강남구 영동대로 517,10층 1002호  
 (삼성동, 아셈타워)

(주)한국플루크 Fluke Korea  
 Tel.02.539.6311  
 Fax.02.539.6331  
 (주)한국플루크 대구지사  
 Tel.053.382.6311  
 Fax.053.383.6311  
 웹사이트 : [www.fluke.co.kr](http://www.fluke.co.kr)

이 문서의 수정은 Fluke Corporation 의 서면 허가 없이는 허용되지 않습니다.

©2020 Fluke Corporation.  
 사양은 예고 없이 변경될 수 있습니다.  
 3/2020 6012639d-ko