



Maxan Inc.

Tel : +82-32-614-0037~8

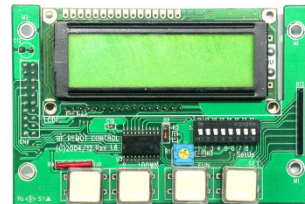
Email : maxan@maxan.co.kr

<http://www.maxan.co.kr>

RTM_LCD_V2

Text LCD와 스위치 제어 모듈
For Embedded System

Text LCD와 스위치 제어 모듈 V1.1



RTM_LCD_V2

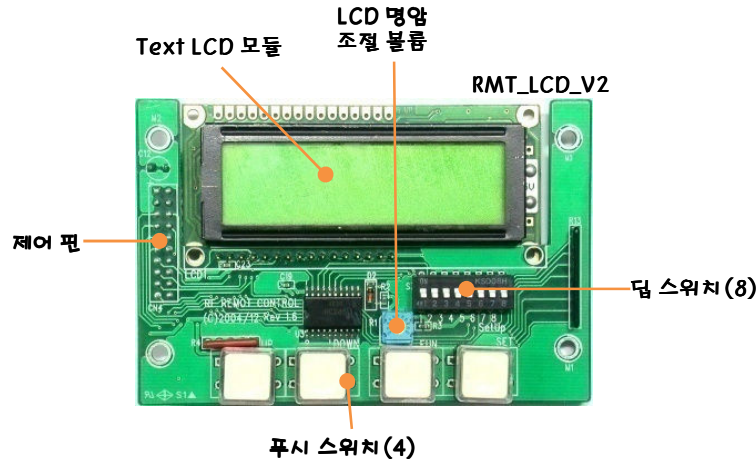
Text LCD와 스위치 제어 모듈

상품명: RMT_LCD_V2

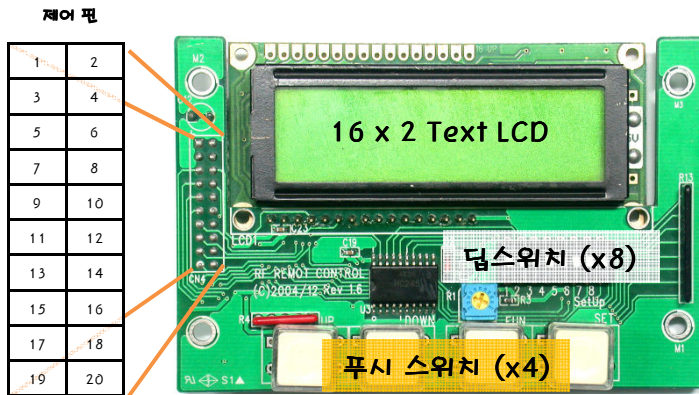
RMT_LCD_V2는 푸시스위치와 딥 스위치를 이용한 LCD 제어 모듈로 핀 점퍼를 이용하여 LCD제어와 스위치의 제어실험을 할 수 있습니다.

제어핀을 AVR 보드와 연결하여 테스트 및 실험을 할 수 있는 보드입니다.

Order N. RMT_LCD_V2



구성도 :Block Diagram



개요 :Overview

- 16x2 text LCD 모듈로 LCD 제어 실험
- LCD 명암 조절 볼륨 실장으로 밝기 제어
- 딥스위치(x8) 제어
- 푸시스위치(x4) 제어
- 보드 제어 핀

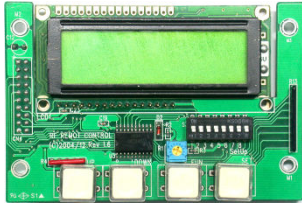
사양: Technical Data

- Size : 100.3 x 67.1 mm
- Power supply : 5V input
- Pins : LCD-dip-sw, push-sw control
- LCD, dip-sw, push-sw chip select

장점:Advantage

- 간단한 핀 연결로 LCD와 스위치 제어가 가능하다.
- AVR보드와 연결 후 AVR의 제어 실험을 할 수 있습니다.
- 밝기를 조절할 수 있는 가변저항이 있어서 LCD를 사용자에게 맞게 조절 할 수 있습니다.

구입시 구성 품목



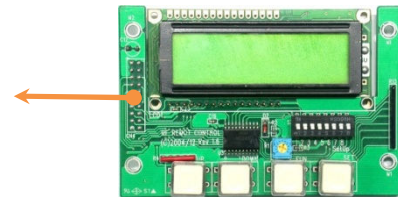
RTM_LCD_V2



보드 보드 매뉴얼
 - MAXAN 홈페이지에서 Download
www.maxan.co.kr

제어 핀의 사양

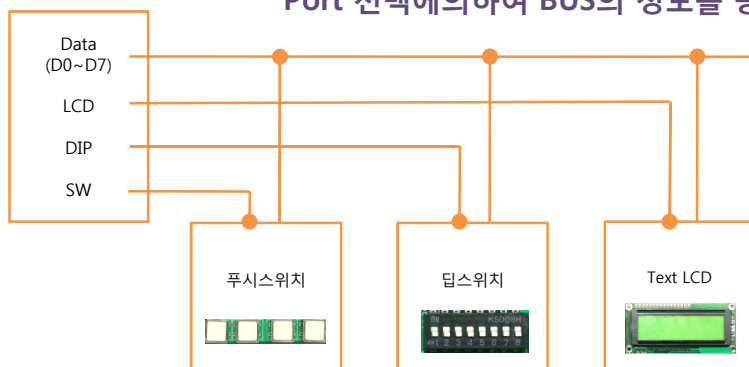
NC	-	1	2	-	NC
VCC (DC 5V)	-	3	4	-	VCC (DC 5V)
D0	I/O	5	6	D	A0 (H:DATA, L:COMMAND)
D1	I/O	7	8	D	/SW (푸시 스위치 선택 CS)
D2	I/O	9	10	D	/DIP (딤 스위치 선택 CS)
D3	I/O	11	12	D	NC
D4	I/O	13	14	D	NC
D5	I/O	15	16	-	GND
D6	I/O	17	18	D	/LCD (LCD 선택 CS)
D7	I/O	19	20	-	GND



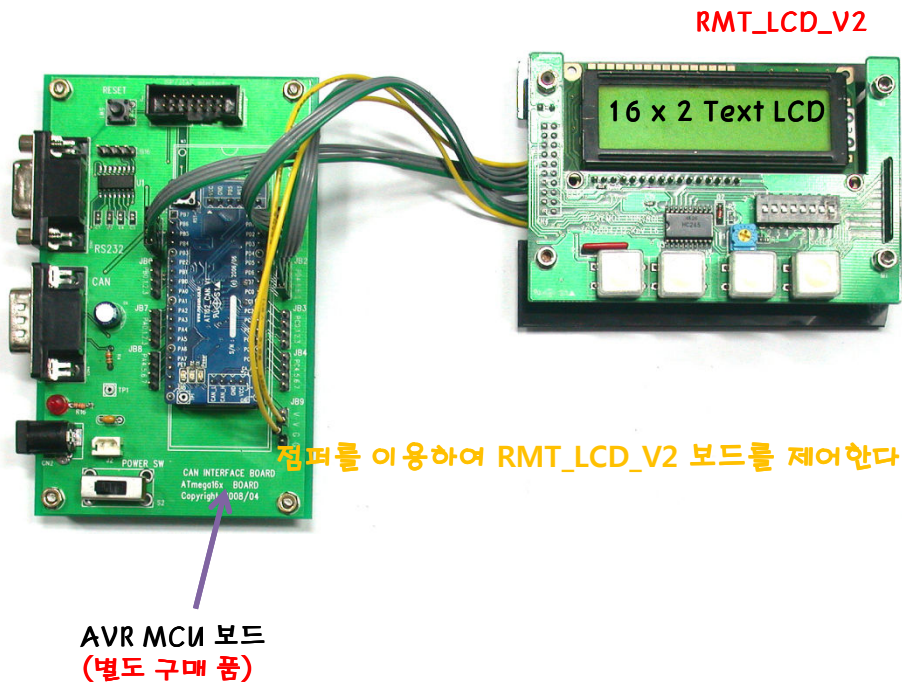
-Text LCD 보드에는 MCU 가 없습니다.
 - 사용자가 직접 제어 합니다(LIB , 소스 제공 합니다)

구성도

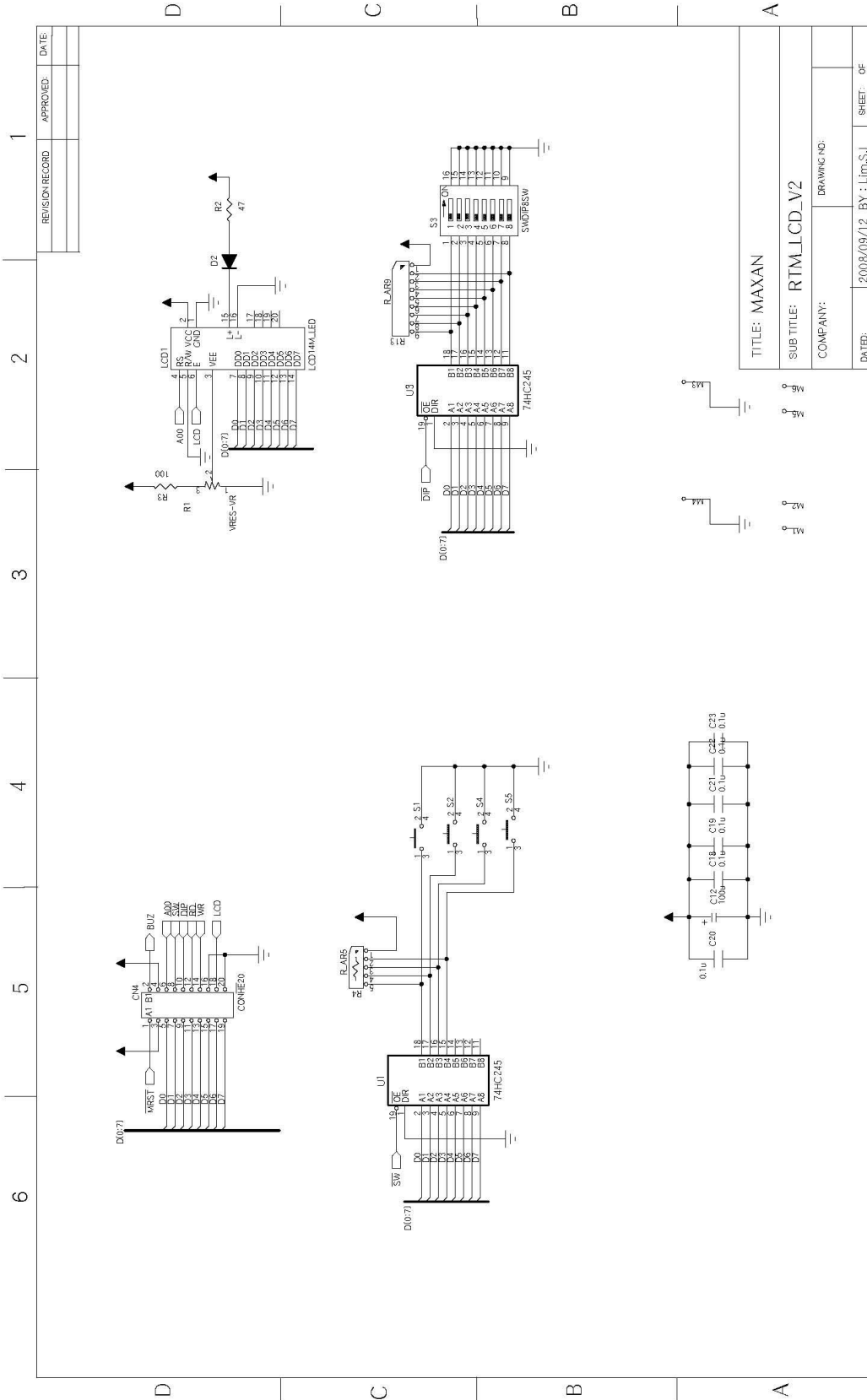
-3개의 장치가 모두 콘넥터의 BUS선에 연결 되어 있으며 Port 선택에의하여 BUS의 정보를 공유 하여 제어 합니다.



보드의 사용



RTM_LCD_V2 회로도



REVISION RECORD	DATE

TITLE: MAXAN
SUB TITLE: RTM_LCD_V2
COMPANY: DRAWING NO:
DATE: 2008/09/12 BY : Lim,SJ
SHEET: 0F

- 유상 서비스 안내

다음과 같은 경우에는 서비스 요금을 받고 수리하여 드립니다.

- 1) 보증기간(구입 후 1년)이 경과한 경우 또는 영수증이 없는 경우
- 2) 보증기간 이내인 경우
 - 천재지변에 의해 고장이 발생한 경우
 - 설치 후 사용상 부주의(이동낙하, 충격, 파손, 무리한 동작, 오동작 등)로 인해 고장이 발생하였을 경우
 - 사용 전원의 이상 및 접속기기의 불량으로 인하여 고장이 발생하였을 경우
 - 제품을 수리 개조하여 제품의 내용을 변경 또는 손상시킨 경우
 - 고객의 과실로 인한 안전사고는 책임을 지지 않습니다.

- 무상 서비스 안내

- 1) 구입일로부터 1년 이내 에는 무상으로 수리하여 드립니다.
(단 정상 동작 사용 시)
- 2) 무상 서비스 시 구입처에서 발행한 영수증(1년 이내)을 제시하셔야 합니다.

- 제품의 구입시 안내

- 1) 제품 구입 및 현장 실제 적용 전에 충분한 기술적인 검토를 하시기 바랍니다.
- 2) 제품에 대하여 임의로 분해, 수리, 개조하지 마십시오.
임의로 분해할 경우 무상 A/S 처리가 되지 않습니다.
- 3) 본 제품과 관련하여 사용자의 부주의로 인한 손실 및 본 자료에 의해 발생하는 문제 및 기술 문의에 대하여 본사 나 대리점의 책임을 지지 않습니다.
- 4) 어떠한 이유에서라도 발생하는 고객의 금전적 손해에 대한 배상금은 제품의 실제 공급 가격을 초과하지 않습니다.

- * 본 제품의 **하드웨어, 소프트웨어 및 관련 자료의 무단 복제, 수정을 금합니다.**
- * 본 제품의 **사용설명서 및 운용 프로그램은 제품의 성능 향상을 위하여 통보 없이 내용이 변경 될 수 있습니다.**
- * 본 제품을 구입하신 후 사용함은 위의 사항을 동의함으로 간주 합니다.

A/S 및 제조원 : 맥 산

주 소 : 경기도 부천시 원미구 춘의동 200-1호 부천춘의테크노파크 102동 1011호

전 화 : 032)614-0037~8 팩 스 : 032)614-0105

메 일 : maxan@maxan.co.kr 홈페이지 : www.maxan.co.kr

Contact Information



Maxan Inc.

Tel : +82-32-614-0037~8

Fax: +82-32-614-0105

Email : maxan@maxan.co.kr

<http://www.maxan.co.kr>