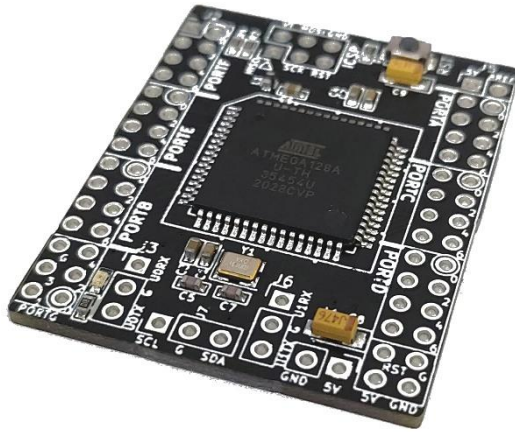


# ATmega128 에코 모듈 : JMOD-128-ECO



## ATmega128 MCU를 내장한 소형 에코 모듈

53개의 IO 포트 및 2개의 UART 포트, 1개의 TWI(I2C) 포트 용  
핀헤더 인터페이스 제공

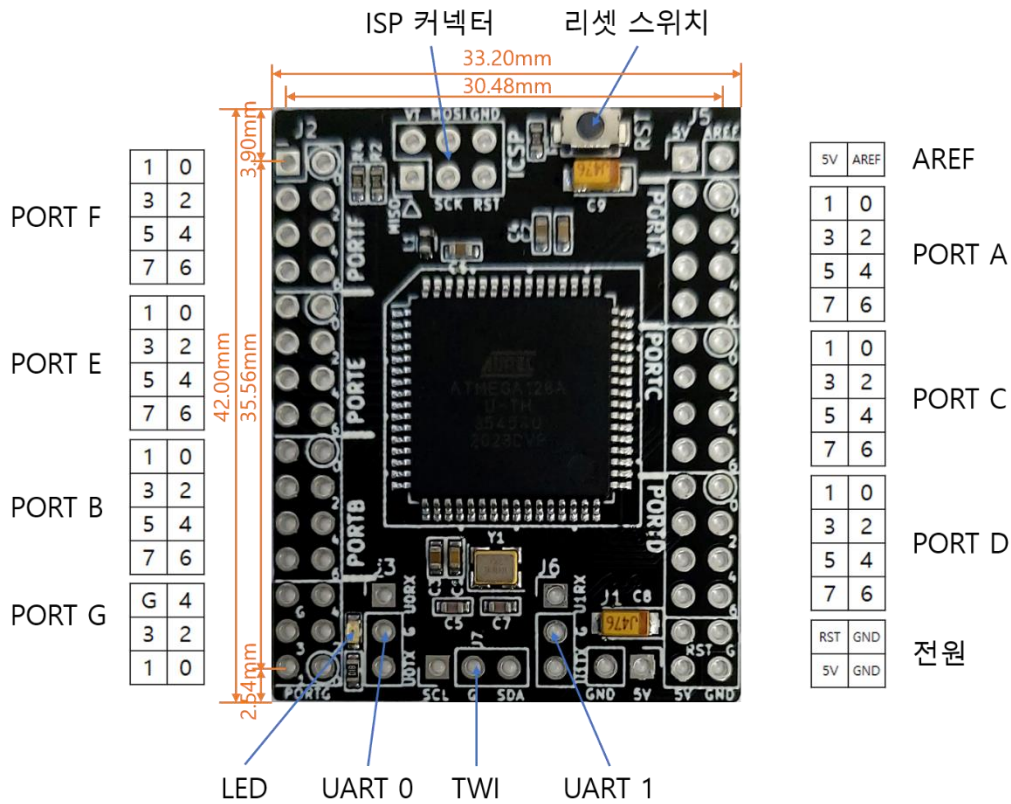
### 제품 소개

JMOD-128-ECO는 ATmega128 MCU를 장착한 사각형 형태의 소형 에코 모듈입니다. ATmega128의 53개 I/O 신호 전부와 따로 2개의 UART 신호 및 1개의 TWI(I2C) 신호를 외부와 연결할 수 있도록 핀헤더 형태로 제공합니다. 크기가 작아 공간의 제약을 받는 소형 임베디드 시스템을 구현하는데 적합합니다.

### 제품 특징 및 규격

1. ATmega128을 사용하는 모듈 중 가장 작은 크기의 소형 에코 모듈
2. 16Mhz 클럭 및 리셋 스위치 내장
3. 53개의 I/O 포트 전체에 대한 외부 인터페이스용 2.54mm 핀헤더 인터페이스 제공
4. 2개의 UART 통신용 핀헤더 및 1개의 TWI(I2C) 통신용 핀헤더 인터페이스 따로 제공
5. AVRISP STK500 프로그래머로 프로그램(퓨징) 가능 - AVRISP 6(2x3)핀 인터페이스 제공
6. 테스트 LED 내장(Port G bit 0), LED가 깜빡이도록 프로그램된 상태로 출시
7. 주의! : 핀헤더는 실장되지 않았고, 따로 제공하지도 않음!

## 핀 배치 및 외관 규격



(\* 핀헤더는 제공하지 않음)

## 소프트웨어 개발 환경

JMOD-128-ECO를 위한 소프트웨어 개발환경으로는 Atmel Studio 7 및 CodevisionAVR 등을 사용할 수 있습니다. 이를 이용한 프로그램의 작성, 다운로드 및 실행에 관한 내용은 필요시 제이씨넷에 문의하시기 하시기 바랍니다.

## AS 및 문의처

- A/S, 반품, 간단한 기술 및 기타 문의
  - **제이씨넷** (전화 : 042-486-0761, 이메일 : [jcnet@jcnet.co.kr](mailto:jcnet@jcnet.co.kr))
- 사용법, 하드웨어, 소프트웨어, 예제 프로그램 등 기술과 관련된 문의
  - 네이버카페 **임베디드홀릭** (<http://cafe.naver.com/lazydigital>)