

W 48 × H 48 mm Power ON Delay 아날로그 타이머



ATE8 Series

반드시 취급설명서, 매뉴얼, 오토닉스 웹 사이트 등의 주의 사항을 지키십시오.

본 문서에 기재된 제품의 외형 및 규격 등은 성능 개선을 위하여 또는 자료 개선을 위하여 예고없이 변경될 수 있으며, 일부 모델은 단종될 수 있습니다.

주요 특징

- DIN W 48 × H 48 mm
- 단순 기능 Type
- 경제적인 가격
- 쉽고 단순한 시간 설정
- 시간 범위의 다양화
- 전원 전압: 100 - 240 VAC ~ 50 / 60 Hz, 24 - 240 VDC==

안전을 위한 주의 사항

- ‘안전을 위한 주의사항’은 제품을 안전하고 올바르게 사용하여 사고나 위험을 미리 막기 위한 것이므로 반드시 지키십시오.
- ▲는 특정조건 하에서 위험이 발생할 우려가 있으므로 주의하라는 기호입니다.

▲ 경고 지시사항을 위반하였을 때, 심각한 상해나 사망이 발생할 가능성이 있는 경우

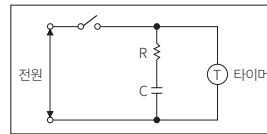
01. 인명이나 재산상에 영향이 큰 기기 (예: 원자력 제어 장치, 의료기기, 선박, 차량, 철도, 항공기, 연소장치, 안전장치, 방범/방재장치 등)에 사용할 경우에는 반드시 2중으로 안전장치를 부착한 후 사용하십시오.
인사사고, 재산상의 손실 및 화재 위험이 있습니다.
02. 가연성/폭발성/부식성 가스, 다습, 직사광선, 복사열, 진동, 충격, 염분이 있는 환경에서 사용하지 마십시오.
폭발 및 화재 위험이 있습니다.
03. 판넬에 설치하여 사용하십시오.
화재 및 감전 위험이 있습니다.
04. 전원이 인가된 상태에서 결선, 점검 및 보수를 하지 마십시오.
화재 및 감전 위험이 있습니다.
05. 배선 시, 접속도를 확인하고 연결하십시오.
화재 위험이 있습니다.
06. 임의로 제품을 개조하지 마십시오.
화재 및 감전 위험이 있습니다.

▲ 주의 지시사항을 위반하였을 때, 경미한 상해나 제품 손상이 발생할 가능성이 있는 경우

01. 정격/성능 범위 내에서 사용하십시오.
화재 및 제품 고장 위험이 있습니다.
02. 청소 시 마른 수건으로 닦으시고, 물, 유기용제를 사용하지 마십시오.
화재 및 감전 위험이 있습니다.
03. 제품 내부로 금속체, 먼지, 배선 찌꺼기 등의 이물질이 유입되지 않도록 하십시오.
화재 및 제품 고장 위험이 있습니다.

취급 시 주의 사항

- 취급 시 주의사항에 명기된 사항을 지키십시오.
그렇지 않을 경우, 예기치 못한 사고가 일어날 수 있습니다.
- 전원 입력 또는 차단 시 채터링이 생기지 않도록 스위치 등으로 전원을 입력 또는 차단하십시오.
- 제품의 전원 입력 및 차단을 위해 스위치나 차단기를 조작이 편리한 곳에 설치하십시오.
- 누설 전류의 차단을 위해 아래와 같이 저항과 콘덴서를 연결하십시오. 그렇지 않을 경우, 오동작이 발생할 수 있습니다.



- 시간 범위 등은 타이머의 전원을 차단한 상태에서 변경하십시오.
- 이극 출력 접점 간은 동전위가 되도록 접속하십시오.
- 유도성 노이즈 방지를 위해 고압선, 전력선 등과 분리하여 배선 작업하십시오.
전원선과 입력선을 근접하여 설치할 경우 전원선에는 라인 필터나 바리스터를 사용하고 입력선에는 쉴드 와이어를 사용하십시오.
강한 자기력 및 고주파 노이즈가 발생하는 기기 근처에서는 사용하지 마십시오.
- 본 제품은 다음 환경조건에서 사용할 수 있습니다.
 - 실내 (정격/성능의 내환경성 조건 만족)
 - 고도 2,000 m 이하
 - 오염 등급 2 (Pollution Degree 2)
 - 설치 카테고리 II(Installation Category II)

모델 구성

참고용으로 실제 제품은 모든 조합을 지원하지 않습니다.
지원 가능한 모델은 오토닉스 웹사이트에서 확인할 수 있습니다.

ATE8 - 4 ① ②

① 최대 시간 범위

1: 1 sec / 10 sec / 1 min / 10 min / 1 hour
3: 3 sec / 30 sec / 3 min / 30 min / 3 hour
6: 6 sec / 60 sec / 6 min / 60 min / 6 hour
C: 12 sec / 12 min / 24 min / 12 hour / 24 hour

② 출력

무표시: 한시 1c + 순시 1a
D: 한시 2c
E: 한시 1c + 순시 1c

제품 구성품

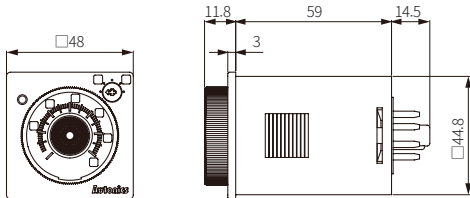
- 제품
- 취급설명서

별매품

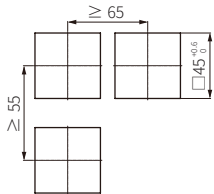
- 브라켓: BK-S
- 8-pin 소켓: PG-08, PS-08(N)

외형치수도

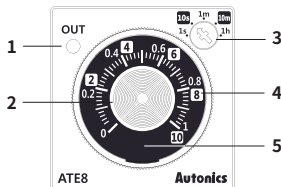
- 단위: mm, 오토닉스 웹사이트에서 제공하는 도면을 참조하십시오.



■ 패널 가공 치수도



각부의 명칭



No.	명칭
1	출력 표시등 (적색)
2	전원 표시등 (백색) 점멸: 시간 진행
3	시간 범위 설정 스위치 • s: 초, m: 분, h: 시간
4	시간 범위 표시부
5	시간 설정용 다이얼

시간 범위

■ ATE8-41□

표시부	범위
1s	0.1 ~ 1
10s	1 ~ 10
1m	0.1 ~ 1
10m	1 ~ 10
1h	0.1 ~ 1

■ ATE8-43□

표시부	범위
3s	0.3 ~ 3
30s	3 ~ 30
3m	0.3 ~ 3
30m	3 ~ 30
3h	0.3 ~ 3

■ ATE8-46□

표시부	범위
6s	0.6 ~ 6
60s	6 ~ 60
6m	0.6 ~ 6
60m	6 ~ 60
6h	0.6 ~ 6

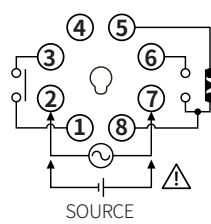
■ ATE8-4C□

표시부	범위
12s	1.2 ~ 12
12m	1.2 ~ 12
24m	2.4 ~ 24
12h	1.2 ~ 12
24h	2.4 ~ 24

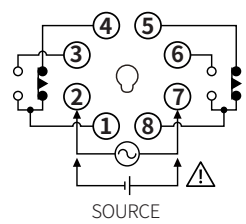
접속도

△ 주의: '정격/성능'에서 전원 전압과 제어 출력을 확인하십시오.

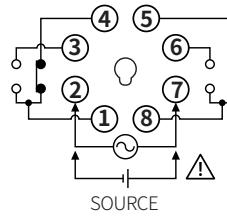
■ ATE8-4□



■ ATE8-4□D



■ ATE8-4□E

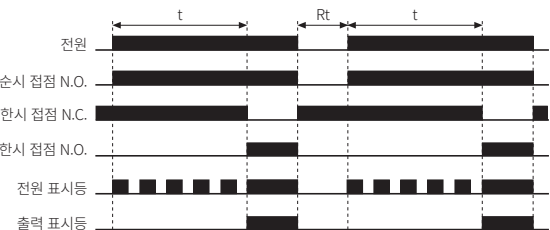


출력 동작

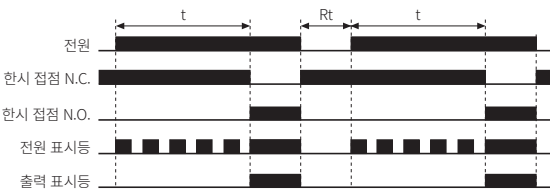
ATE8-4□, ATE8-4□E 모델: 한시 설정 시간이 0인 경우, 순시 접점 동작 후 30ms 이내에 한시 접점이 동작합니다.

- t: 설정 시간, Rt: 복귀 시간

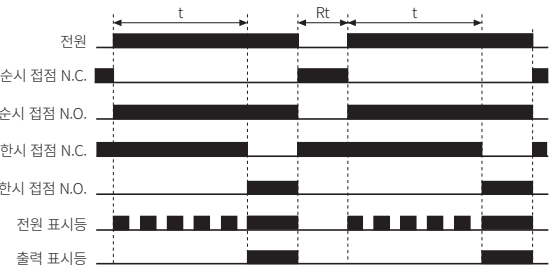
ATE8-4□



ATE8-4□D



ATE8-4□E



정격/성능

모델	ATE8-4□	ATE8-4□D	ATE8-4□E
기능	Power ON Delay		
복귀 시간	≤ 200 ms		
시간 동작	Power ON Start		
제어 출력	릴레이		
접점 구성	한시 SPDT (1c) + 순시 SPST (1a)	한시 DPDT (2c)	한시 SPDT (1c) + 순시 SPDT (1c)
접점 용량	250 VAC~ 3 A, 30 VDC≒ 3 A 저항 부하		
오차	반복: ≤ ± 0.3% ± 10 ms 세트: ≤ ± 10% ± 50 ms 전압: ≤ ± 0.5% ± 10 ms 온도: ≤ ± 2% ± 10 ms		
인증	CE, RoHS, ENEC		
본체 중량 (포장)	≈ 75 g (≈ 122.2 g)		
전원 전압	100 - 240 VAC~ ±10% 50 / 60 Hz, 24 - 240 VDC≒ ±10%		
소비 전력	AC: ≤ 3.5 VA, DC: ≤ 2 W		
절연 저항	≥ 100 MΩ (500 VDC≒ megger)		
내전압	2,000 VAC~ 50 / 60 Hz 에서 1분간		
내노이즈	노이즈 시뮬레이터에 의한 방형파 노이즈 (펄스폭 1 μs) ± 2kV		
내진동	10 ~ 55 Hz (주기 1분간) 복진폭 0.75 mm X, Y, Z 각 방향 1시간		
내진동 (오동작)	10 ~ 55 Hz (주기 1분간) 복진폭 0.5 mm X, Y, Z 각 방향 10분		
내충격	300 m/s ² (≈ 30 G) X, Y, Z 각 방향 3회		
내충격 (오동작)	100 m/s ² (≈ 10 G) X, Y, Z 각 방향 3회		
릴레이 수명	기계적: ≥ 500 만회 전기적: ≥ 10 만회 (250 VAC~ 3 A 저항 부하)		
사용 주위 온도	-10 ~ 55 °C, 보존 시: -25 ~ 65 °C (결빙 또는 결로되지 않을 것)		
사용 주위 습도	35 ~ 85%RH, 보존 시: 35 ~ 85%RH (결빙 또는 결로되지 않을 것)		
보호 구조	IP40 (전면부, IEC 규격)		

별매품: 브라켓 BK-S

- 단위: mm, 오토닉스 웹사이트에서 제공하는 도면을 참조하십시오.

