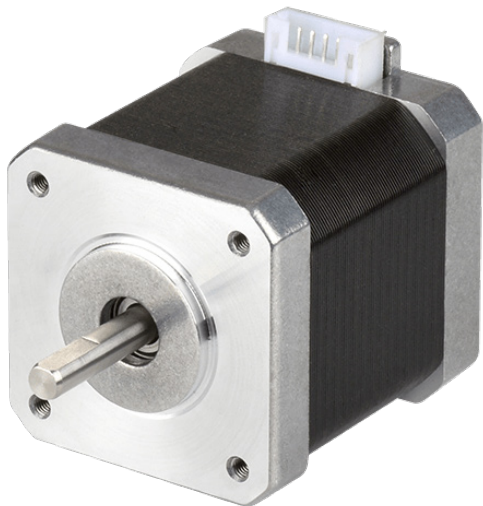


## 2상 스테핑 모터 (□ 42 mm, □ 56 mm)



## AUK-2 Series 카탈로그

반드시 취급설명서, 매뉴얼, 오토닉스 웹 사이트 등의 주의 사항을 지키십시오.

본 문서에 기재된 제품의 외형 및 규격 등은 성능 개선을 위하여 또는 자료 개선을 위하여 예고없이 변경될 수 있으며, 일부 모델은 단종될 수 있습니다.

### 주요 특징

- 소형 경량이며 고정도, 고속, 고투크 특성을 실현
- 콤팩트한 설계로 적용장비의 소형화에 최적
- 커넥터 형식의 배선 구조

### 모델 구성

참고용으로 실제 제품은 모든 조합을 지원하지 않습니다.  
지원 가능한 모델은 오토닉스 웹사이트에서 확인할 수 있습니다.

A U ① K - ② 2 ③ ④

#### ① 최대 정지 토크

숫자: 최대 정지 토크 (단위: kgf cm)

#### ③ 프레임 사이즈

4: □ 42 mm

5: □ 56 mm

#### ② 정격 전류

M: 1.2 A / Phase

G: 2.0 A / Phase

#### ④ 축 방향 길이

숫자: 외형치수도 참조

### 제품 구성품

- 제품

### 정격/성능

모델명	AU2K-M243	AU3K-M244	AU4K-M245
최대 정지 토크	2.1 kgf cm (0.21 N m)	3 kgf cm (0.3 N m)	4 kgf cm (0.4 N m)
Rotor 관성 Moment	$38 \times 10^{-7} \text{ kg} \cdot \text{m}^2$	$57 \times 10^{-7} \text{ kg} \cdot \text{m}^2$	$72 \times 10^{-7} \text{ kg} \cdot \text{m}^2$
정격 전류	1.2 A / Phase		
기본 스텝각	1.8° / 0.9° (Full step / Half step)		
권선 저항	$2.7 \Omega \pm 10\%$	$3.2 \Omega \pm 10\%$	$2.8 \Omega \pm 10\%$
본체 중량 (포장) <sup>01)</sup>	$\approx 0.20 \text{ kg} (\approx 9.68 \text{ kg})$	$\approx 0.24 \text{ kg} (\approx 12 \text{ kg})$	$\approx 0.38 \text{ kg} (\approx 14.44 \text{ kg})$

01) 포장재를 제외한 제품 1개의 무게이며 괄호 안의 중량은 포장 단위인 제품 40개의 무게입니다.

모델명	AU6K-G254	AU9K-G255	AU16K-G258
최대 정지 토크	5.9 kgf cm (0.59 N m)	9.4 kgf cm (0.94 N m)	16 kgf cm (1.60 N m)
Rotor 관성 Moment	$155 \times 10^{-7} \text{ kg} \cdot \text{m}^2$	$260 \times 10^{-7} \text{ kg} \cdot \text{m}^2$	$480 \times 10^{-7} \text{ kg} \cdot \text{m}^2$
정격 전류	2.0 A / Phase		
기본 스텝각	1.8° / 0.9° (Full step / Half step)		
권선 저항	$1.3 \Omega \pm 10\%$	$1.7 \Omega \pm 10\%$	$2.5 \Omega \pm 10\%$
본체 중량 (포장) <sup>01)</sup>	$\approx 0.50 \text{ kg} (\approx 10.72 \text{ kg})$ <sup>02)</sup>	$\approx 0.60 \text{ kg} (\approx 13.82 \text{ kg})$ <sup>01)</sup>	$\approx 1.20 \text{ kg} (\approx 9.86 \text{ kg})$ <sup>02)</sup>

01) 포장재를 제외한 제품 1개의 무게이며 괄호 안의 중량은 포장 단위인 제품 20개의 무게입니다.

02) 포장재를 제외한 제품 1개의 무게이며 괄호 안의 중량은 포장 단위인 제품 8개의 무게입니다.

모터 상수	2상
구동 방식	Unipolar
절연 등급	B종 (130°C)
절연 저항	모터 코일과 케이스 간: $\geq 100 \text{ M}\Omega$ (500 VDC = megger)
내전압	모터 코일과 케이스 간: 500 VAC ~ 50 / 60 Hz에서 1분간
사용 주위 온도	0 ~ 50°C, 보존 시: -20 ~ 70°C (결빙 또는 결로되지 않을 것)
사용 주위 습도	20 ~ 90%RH, 보존 시: 15 ~ 90%RH (결빙 또는 결로되지 않을 것)
보호 구조	IP30 (IEC 규격)
정지 각도 오차	$\leq 0.05^\circ$ (Full step, 무부하)
축 진동	0.05 mm T.I.R.
Radial Movement <sup>01)</sup>	$\leq 0.05 \text{ mm T.I.R.}$
Axial Movement <sup>02)</sup>	$\leq 0.075 \text{ mm T.I.R.}$
축에 대한 동심도	0.075 mm T.I.R.
축에 대한 직각도	0.075 mm T.I.R.

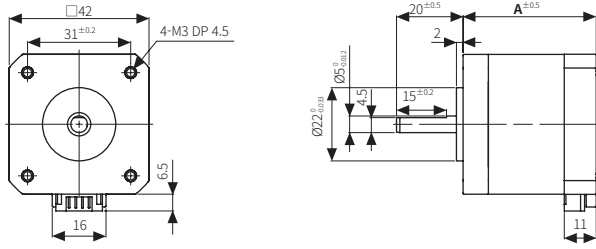
01) 모터 축 끝부분에 수직방향의 하중 5 N을 가했을 때 수직방향의 축 변위량

02) 모터 축에 축 방향으로 하중 10 N을 가했을 때 축 방향의 축 변위량

## 외형치수도

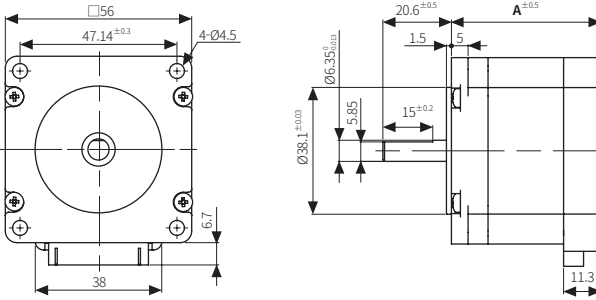
• 단위: mm, 오토닉스 웹사이트에서 제공하는 도면을 참조하십시오.

### ■ □ 42 mm



축방향 길이	3	4	5
A	34	40	48

### ■ □ 56 mm



축방향 길이	4	5	8
A	45	54	82

## 별매품

- 모터 케이블: CID6-AUK42, CID6-AUK56
- 플렉시블 커플링: ERB Series