



Maxan Inc.

Tel : +82-32-614-0037~8

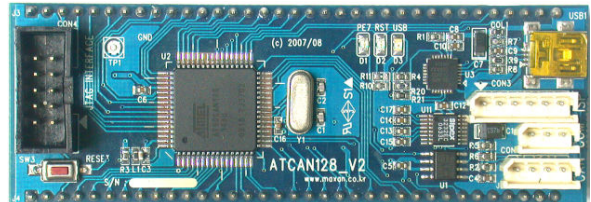
Email : maxan@maxan.co.kr

<http://www.maxan.co.kr>

ATCAN128_V2

AT90CAN128 MCU Board
For Embedded System

AT90CAN128 MCU Board V1.1



ATCAN128_V2

AT90CAN128 MCU Board

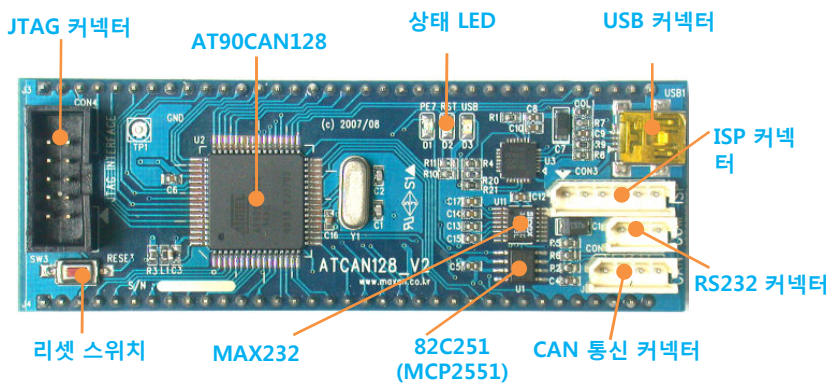
Create by MAXAN Ltd, **Contents Copyright © 2009 MAXAN Ltd**
All Rights Reserved 2009, 3, 9 Rev 1.0
Tel)032-614-0037~8 Fax)032-614-0105

상품명: ATCAN128_V2

ATCAN128_V2는 포트제어가 가능한 MCU보드의 기능을 하며 MCU는 ATMEL의 AT90CAN128을 사용하여 CAN이 내장되어 있어서 CAN통신 실험까지 할 수 있는 MCU보드 입니다.
 ATCAN128_V2는 사용 가능한 BASE 보드에 연결하여 MCU 포트의 사용과 CAN통신 RS232통신이 가능합니다.

Order N. ATCAN128_V2

개요 : Overview

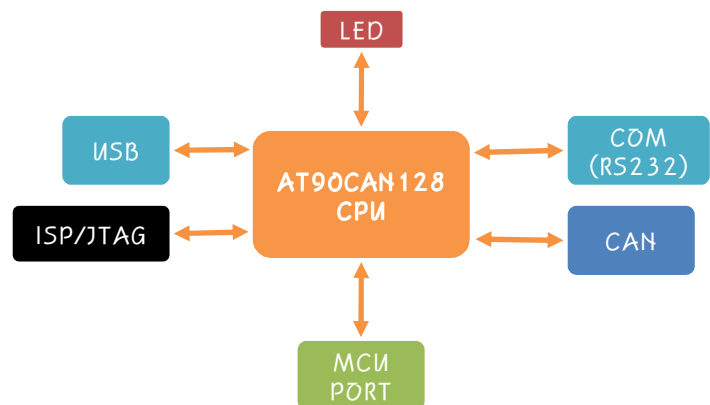


- AT90CAN128 MCU 사용.
- MCU 제어 포트 핀
- MCU reset LED 실장
- JTAG, ISP Interface 지원
- JTAG, ISP 커넥터 실장
- USB 2.0 Interface 지원
- USB 전원 LED 실장, USB 커넥터 실장
- CAN transceiver 실장
- MAX232 실장
- CAN 통신 , RS232통신 커넥터 실장

사양: Technical Data

- Size : 95.2 x 33.1 mm
- Controller : ATMEL AT90CAN128
- Power supply : DC 5V
- ISP/JTAG : ISP/JTAG connector matching MAXAN ISP/JTAG Emulator
- CAN transceiver : 82C251(MCP2551)
- Frequency : 16.0000 Mhz.
- Pins : All pins are connected

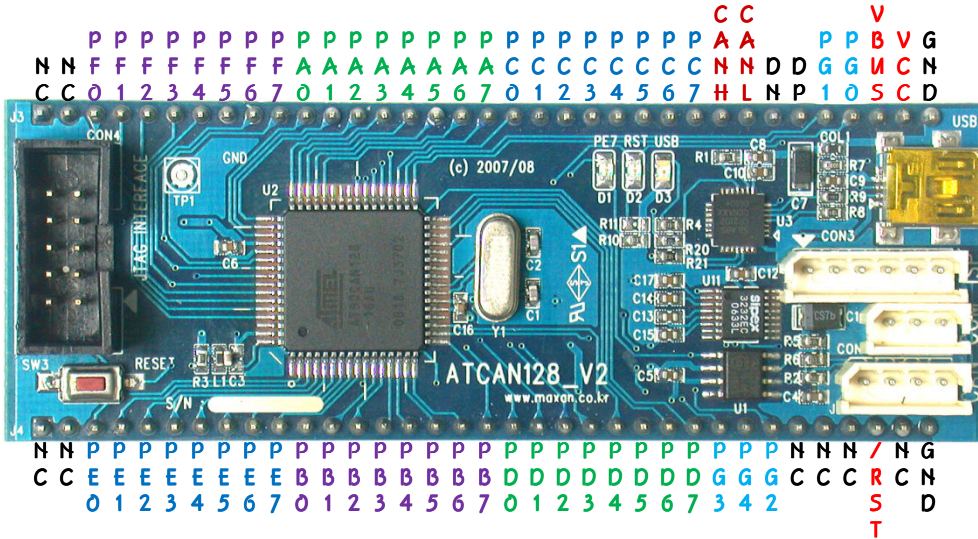
구성도 : Block Diagram



장점: Advantage

- ATMEL사의 AVR 마이크로 콘트롤러인 AT90CAN128 사용으로 MCU 포트 제어와 별도 모듈 없이 CAN통신을 사용 할 수 있습니다.
- 필요한 거의 모든 제어 핀이 연결되어 있어 PIN의 사용이 쉽고 BASE보드를 이용한 제어가 가능합니다.
- RS232 통신에 필요한 MAX232가 내장되어 있어서 별도의 준비없이 점퍼 연결 만으로 PC와 RS232통신이 가능합니다.

제어 핀의 사양



커넥터의 사양

JTAG

1번 핀

1	PortF4(TCK)	2	GND
3	PortF6(TDO)	4	VCC
5	PortF5(TMS)	6	RST
7	VCC	8	
9	PortF7(TDI)	10	GND

RS232

1번 핀

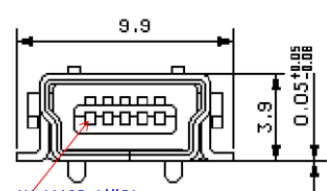
1	RXC(MCU←-PC)
2	TXC(MCU→-PC)
3	GND

ISP

1번 핀

1	VCC
2	GND
3	PortE0(PDI)
4	RST
5	PortB1(SCK)
6	PortE1(PDO)

USB



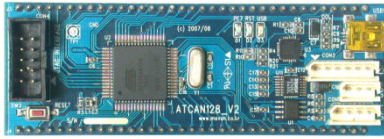
1	Vbus
2	D-
3	D+
4	GND
5	GND

CAN

1번 핀

1	VCC
2	GND
3	CANH
4	CANL

구입시 구성 품목

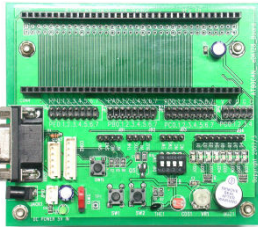


ATCAN128_V2 보드



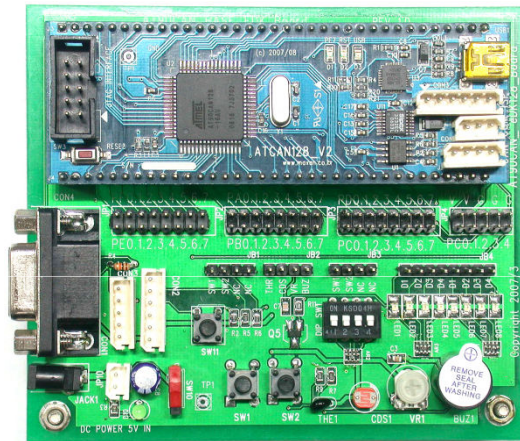
보드 메뉴얼
MAXAN 홈페이지에서 Download
www.maxan.co.kr

용용 BASE 보드



AT90CAN_BASE_V3 보드
(별도구매)

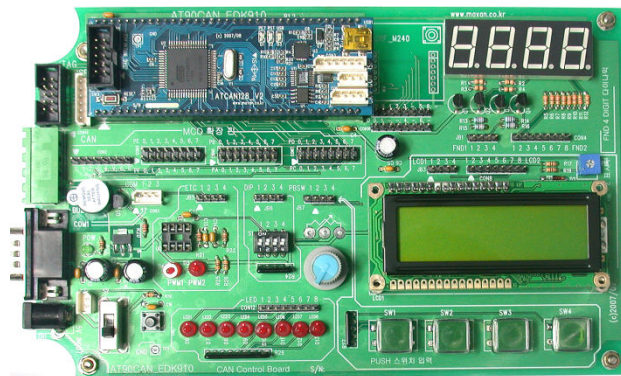
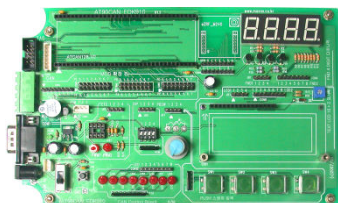
연결 모습



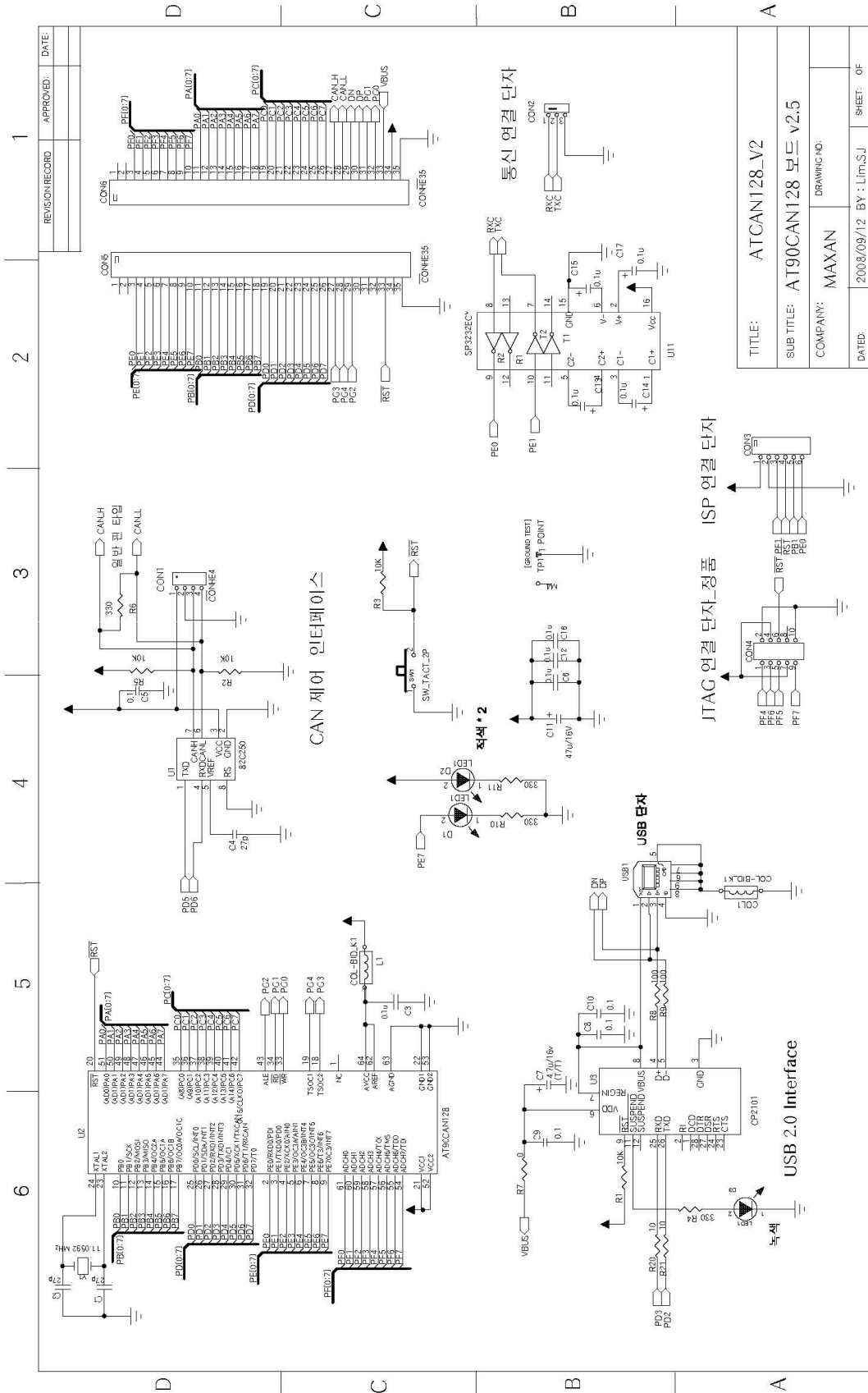
BASE 보드와 연결하여 MCU제어와 보드의 사용 및 실습과 실험을 더 쉽게 할 수 있다.

AT90CAN_EDK910 보드 (별도 구매)

연결 모습



ATCAN128_V2 회로도



REVISION/RECORD	APPROVED:	DATE:
TITLE: ATCAN128_V2		
SUB TITLE: AT90CAN128 보드 v2.5		
COMPANY: MAXAN	DRAWING NO:	
DATED: 2008/09/12	BY: Lim.SJ	SHEET: 0F

- 유상 서비스 안내

다음과 같은 경우에는 서비스 요금을 받고 수리하여 드립니다.

- 1) 보증기간(구입 후 1년)이 경과한 경우 또는 영수증이 없는 경우
- 2) 보증기간 이내인 경우
 - 천재지변에 의해 고장이 발생한 경우
 - 설치 후 사용상 부주의(이동낙하, 충격, 파손, 무리한 동작, 오동작 등)로 인해 고장이 발생하였을 경우
 - 사용 전원의 이상 및 접속기기의 불량으로 인하여 고장이 발생하였을 경우
 - 제품을 수리 개조하여 제품의 내용을 변경 또는 손상시킨 경우
 - 고객의 과실로 인한 안전사고는 책임을 지지 않습니다.

- 무상 서비스 안내

- 1) 구입일로부터 1년 이내 에는 무상으로 수리하여 드립니다.
(단 정상 동작 사용 시)
- 2) 무상 서비스 시 구입처에서 발행한 영수증(1년 이내)을 제시하셔야 합니다.

- 제품의 구입시 안내

- 1) 제품 구입 및 현장 실제 적용 전에 충분한 기술적인 검토를 하시기 바랍니다.
- 2) 제품에 대하여 임의로 분해, 수리, 개조하지 마십시오.
임의로 분해할 경우 무상 A/S 처리가 되지 않습니다.
- 3) 본 제품과 관련하여 사용자의 부주의로 인한 손실 및 본 자료에 의해 발생하는 문제 및 기술 문의에 대하여 본사 나 대리점의 책임을 지지 않습니다.
- 4) 어떠한 이유에서라도 발생하는 고객의 금전적 손해에 대한 배상금은 제품의 실제 공급 가격을 초과하지 않습니다.

- * 본 제품의 **하드웨어, 소프트웨어 및 관련 자료의 무단 복제, 수정을 금합니다.**
- * 본 제품의 **사용설명서 및 운용 프로그램은 제품의 성능 향상을 위하여 통보 없이 내용이 변경 될 수 있습니다.**
- * 본 제품을 구입하신 후 사용함은 위의 사항을 동의함으로 간주 합니다.

A/S 및 제조원 : 맥 산

주 소 : 경기도 부천시 원미구 춘의동 200-1호 부천춘의테크노파크 102동 1011호

전 화 : 032)614-0037~8 팩 스 : 032)614-0105

메 일 : maxan@maxan.co.kr 홈페이지 : www.maxan.co.kr

Contact Information



Maxan Inc.

Tel : +82-32-614-0037~8

Fax: +82-32-614-0105

Email : maxan@maxan.co.kr

<http://www.maxan.co.kr>