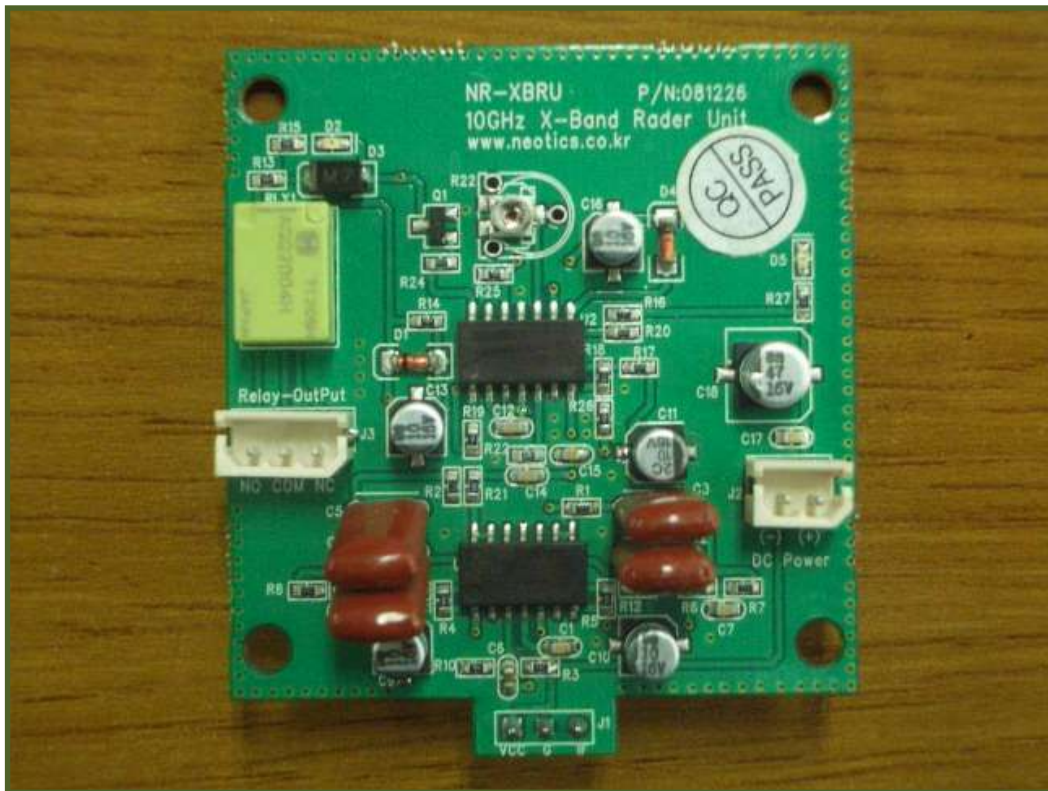


10GHz/24GHz 무선 움직임 감지모듈 릴레이(스위치) 인터페이스 (NR-EXBR Ver 7.0)

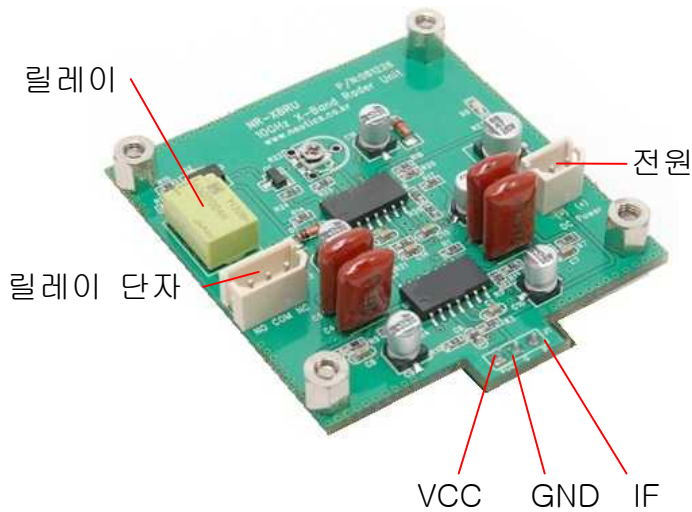
관련제품 : NR-XBRM10 (10GHz대역 무선 움직임 감지모듈)
NR-XBRM24 (24GHz대역 무선 움직임 감지모듈)
NR-EXBS (움직임 감지모듈 신호증폭 인터페이스)



. 10GHz/24GHz 무선 움직임 감지모듈 릴레이(스위치) 인터페이스.

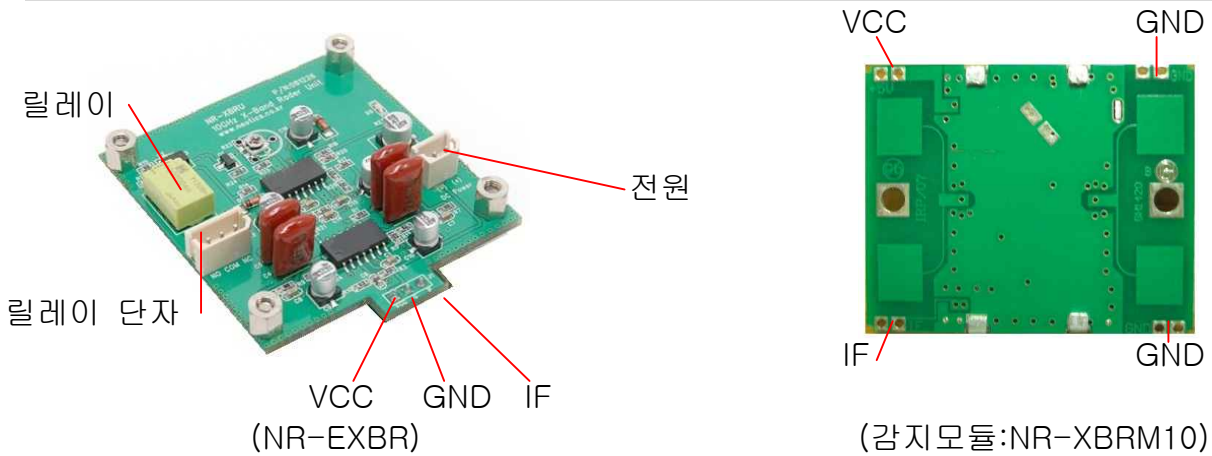
- * NR-EXBR 은 10GHz 및 24GHz 용 움직임 감지 레이더 모듈에서 감지된 신호를 릴레이(스위치) 접점으로 변환하여 주는 사용자 회로 입니다.
- * 10GHz 무선 움직임 감지모듈(NR-XBRM10) 및 24GHz 무선 움직임 감지모듈(NR-XBRM24)를 직접 연결하여 사용이 가능 합니다.
- * 사용자가 손쉽게 사용할 수 있도록 릴레이 접점(Com, NC, NO) 단자가 준비되어 있습니다.
- * DC 5V 사용으로 다른 기기와의 접속이 편리합니다.

. 10GHz/24GHz 무선 움직임 감지모듈 릴레이(스위치) 인터페이스의 구성.

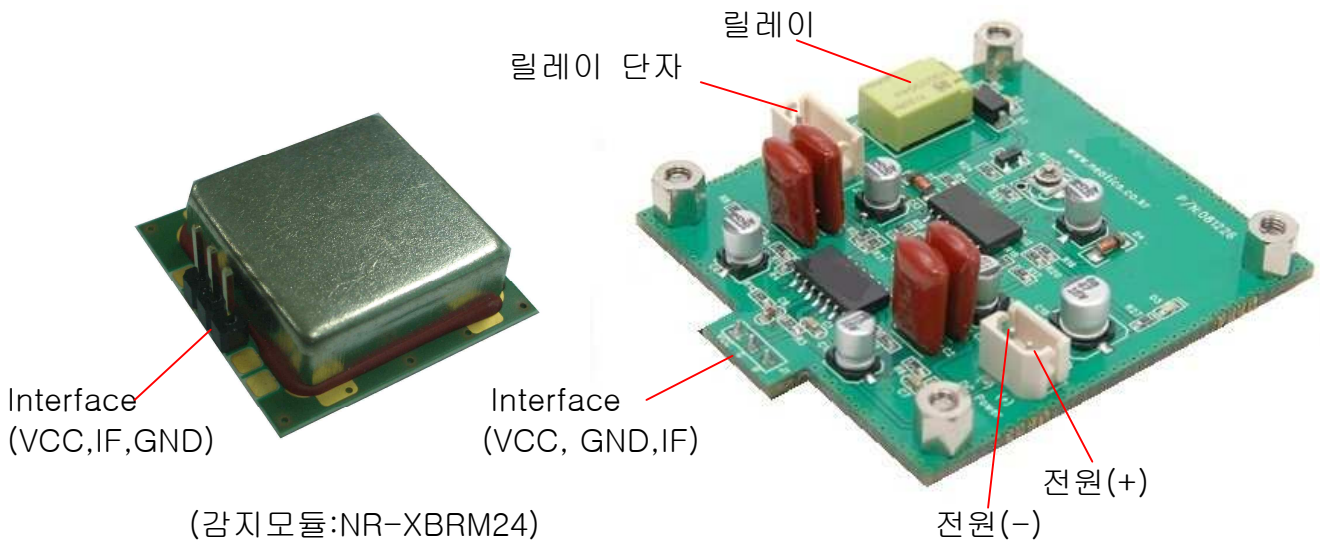


- * 릴레이 : 감지 시 동작하는 릴레이.
- * 릴레이 단자 : 감지 시 동작하는 릴레이 출력단자 (NC, Com, NO)
 . 평상시 : Com과 NC가 연결되어 있습니다.
 . 감지시 : Com과 NO가 연결됩니다.
- * 전원 : DC 5V의 (+), (-)를 연결합니다.
- * VCC : 레이더 모듈 연결단자.
- * GND : 레이더 모듈 연결단자.
- * IF : 레이더 모듈 연결단자.

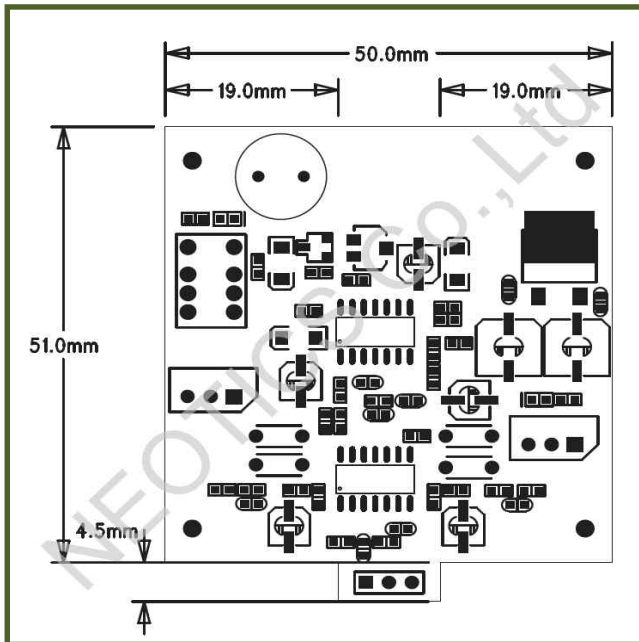
. 10GHz 무선 움직임 감지모듈 릴레이(스위치) 인터페이스 사용시의 구성.



. 24GHz 무선 움직임 감지모듈 릴레이(스위치) 인터페이스 사용시의 구성.



. 10GHz/24GHz 무선 움직임 감지모듈 릴레이(스위치) 인터페이스의 크기



. 10GHz/24GHz 무선 움직임 감지모듈 릴레이(스위치) 인터페이스의 참조사항.

- . 움직임 감지 릴레이(스위치) 인터페이스의 테스트 시에는 전파방향 앞으로 움직이는 물체가 없어야 합니다.
(책상 위 또는 좁은 곳에서의 테스트는 반사파 또는 테스트인원의 감지로 오동작의 요인이 될 수 있으므로 넓은 장소에서, 회로의 뒤쪽에 위치하여 테스트하여 주십시오.)
- . 케이스는 기본적으로 금속성분이 없는 플라스틱계열(ABS) 등의 재질을 사용하여 주십시오.
(알루미늄 및 철재성분의 케이스에 장착할 경우에는 안테나로부터의 전파가 외부로 전파되지 않아 회로자체가 동작되지 않을 수 있습니다.)

본 회로를 사용하기 위하여는 10GHz 레이더 감지 모듈(NR-XBRM10) 또는 24GHz 레이더 감지 모듈(NR-XBRM24)를 연결 사용하여야 합니다.

***** 주의 사항 *****

1. 본 회로는 테스트 완료 후 판매하고 있습니다.
2. 본 회로를 다른 기기와 연결하여 사용할 경우에는 기기의 특성을 필히 확인 후 사용하여 주십시오.
(본 회로를 다른 회로와 연결 사용하여 발생하는 모든 책임은 사용자 에게 있음을 알려드립니다.)
3. 본 회로 사용시 연결 기기의 오 동작 및 파손 기타 모든 손해배상에 대하여는 개발회사 및 제조회사, 또는 판매점에 책임이 없음을 알려드립니다.
4. 본 회로를 활용하여 제작 또는 변형 판매할 경우 제작된 제품은 사용할 국가 또는 지역에 따라 제품 승인(인증)이 필요할 수 있으며, 이러한 경우 에는 제품 승인인증을 받고 판매하여야 합니다.

* 사용 설명서 또는 각종 자료는 홈페이지(www.logiccamp.co.kr)의 자료실에서 다운로드 가능.