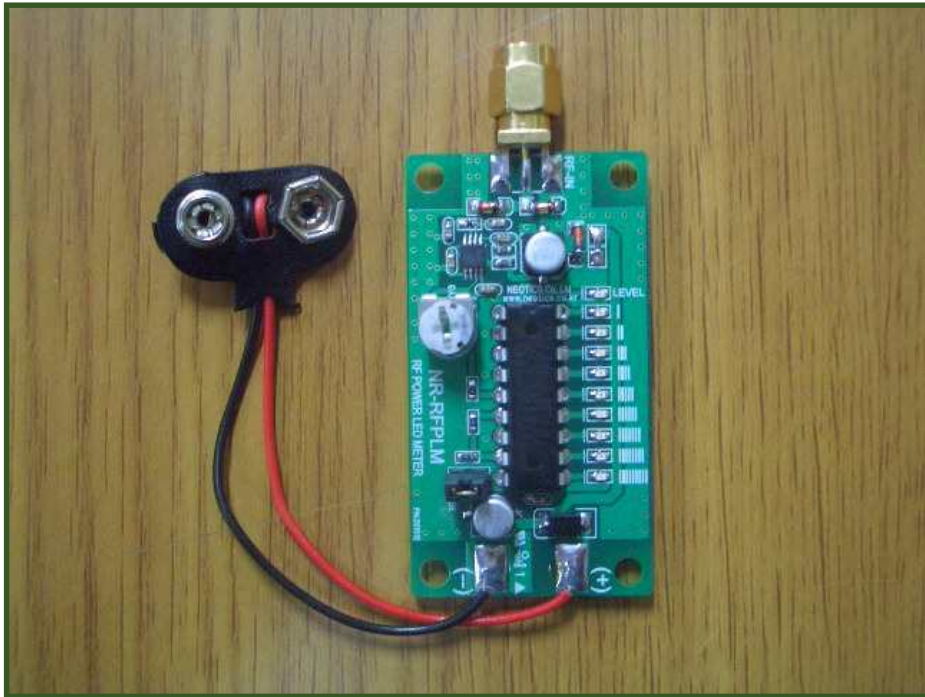


휴대용 무선출력(RF POWER) 측정기 (LED방식)

(NR-RFPLM Ver 7.0)



. 휴대용 무선출력(RF POWER) 측정기 (LED방식).

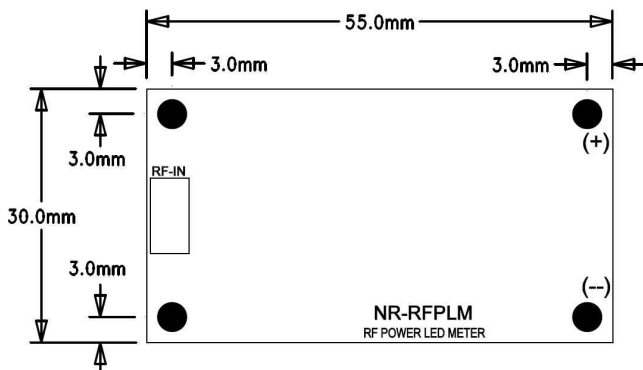
- * 휴대용 무선출력(RF POWER) 측정기는 일반적인 소 출력 무선기기의 전파출력을 LED표시 방식으로 표현해 주는 휴대용 무선출력(RF POWER) 측정기 입니다.
- * 기본 10dBm (10mW) 까지 측정이 가능하며, 감도 조절용 볼륨 또는 외부 감쇄기를 사용할 경우 10mW 이상의 전력도 측정이 가능 합니다.
- * 감도 조절용 볼륨을 활용하여 일정 레벨(Level)의 감도표시 설정이 가능 합니다.
- * 전력 표시용 LED의 표시방식을 사용자가 점퍼의 변경 설정으로 2가지 방식으로 표시 가능 합니다.
 - . LED 표시 방식 : BAR Display 방식 또는 DOT Display 방식.

-특징 및 용도-

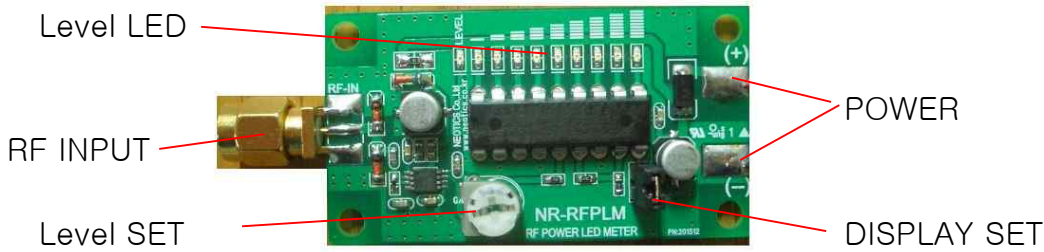
- ☞ 소 출력 무선기기를 바로 연결 측정 가능 합니다. (SMA Mail 커넥터사용).
- ☞ 측정 레벨의 표시를 사용자가 볼륨 조절로 설정 가능 합니다.
- ☞ 무선 출력 레벨을 BAR Display 또는 DOT Display 방식으로 설정 가능 합니다.
- ☞ 전지 (FC-1) 구동이 가능하여 휴대용으로 측정이 가능 합니다.
- ☞ 개발, 제작된 무선 송신기의 간이 출력 측정이 가능 합니다.
- ☞ 표시 레벨 설정 및 외부 감쇄기를 사용하면 높은 출력의 무선 전력 측정이 가능 합니다.
- ☞ 소형으로 휴대가 간편 합니다.

. 휴대용 무선출력(RF POWER) 측정기 (LED방식)의 사양 및 크기 .

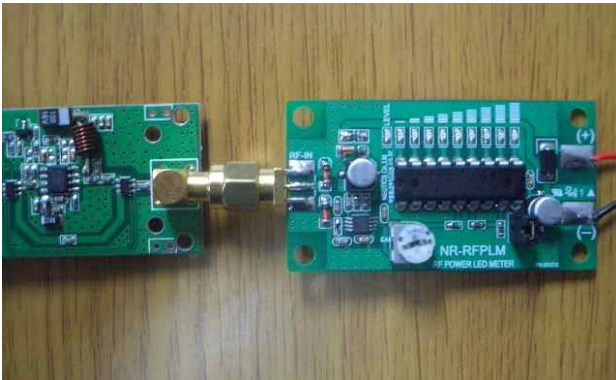
사 양	내 역
전원 전압	DC 9V (FC-1 전지 사용가능)
사용 전류	100mA 전후.
최대 입력	Max 10dBm (10mW) (표시 레벨 설정 및 외부 감쇄기 사용하면 HIGH POWER 측정가능)
LED 표시 방식	BAR Display, DOT Display (사용자 선택)
입/출력 커넥터	SMA Mail Connector



. 휴대용 무선출력(RF POWER) 측정기 (LED방식)의 구성.



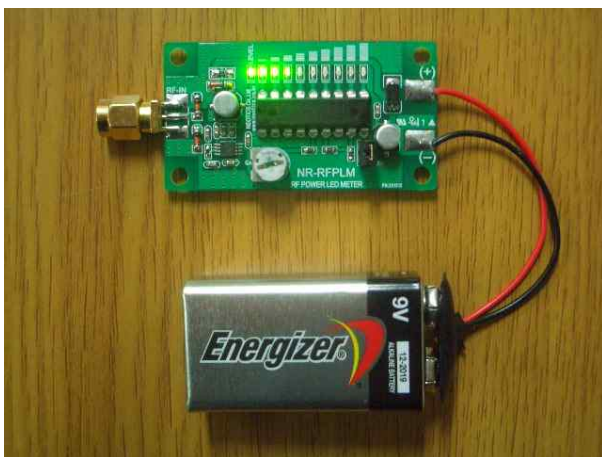
- Level LED : 무선전력(RF POWER)의 출력레벨을 표시하는 LED.
- POWER : DC 전원을 연결합니다. (DC 9V : FC-1 전지 사용가능)
- RF INPUT : 송신기의 무선출력 신호를 입력 합니다. (SMA 커넥터)
- Level SET : 무선출력 입력신호의 LED 표시 레벨을 설정 합니다.
- DISPLAY SET: 신호레벨 표시용 LED 의 점등표시 방식을 설정 합니다.
 점퍼 사용 : BAR Display 방식으로 표시합니다.
 점퍼 미사용 : DOT Display 방식으로 표시합니다.



송신기 모듈과 연결한 상태의 예.



별매의 연결 케이블(PN-CABLE-SAMP-SMABJ)



FC-1(9V) 전지를 연결한 상태의 모양



입력단자 모양 (SMA Mail)

1. 휴대용 무선전력(RF POWER) 측정기는 LED 표시 방식으로 대략적인 무선전력을 표시 합니다. 정밀도 높은 측정을 위하여는 별도의 전용 무선전력 측정기가 필요할 수 있습니다.
2. 측정은 송신기의 무선출력 신호를 본 측정기의 입력 단자에 연결한 후 측정하여 주십시오.
3. 외부 감쇄기를 연결하지 않은 상태에서는 최대 10dBm(10mW) 이하로 입력하여 주십시오.
4. 무선전력(RF POWER)의 주파수 및 무선전력의 출력상태(기본파, 스퓨리어스, 잡음 등)에 따라 표시레벨이 다를 수 있습니다.

******* 주의 사항 *******

1. 본 회로를 다른 기기와 연결 사용할 경우에는 기기의 특성을 필히 확인 후 사용하여 주십시오.
(본 회로를 다른 회로와 연결 사용하여 발생하는 모든 책임은 사용자 에게 있음을 알려드립니다.)
2. 본 회로 사용시 연결 기기의 오 동작 및 파손 기타 모든 손해배상에 대하여는 개발회사 및 제조회사, 또는 판매점에 책임이 없음을 알려드립니다.
3. 본 회로를 활용하여 제작 또는 변형 판매할 경우 제작된 제품은 사용할 국가 또는 지역에 따라 제품 승인(인증)이 필요할 수 있으며, 이러한 경우 에는 제품 승인인증을 받고 판매하여야 합니다.